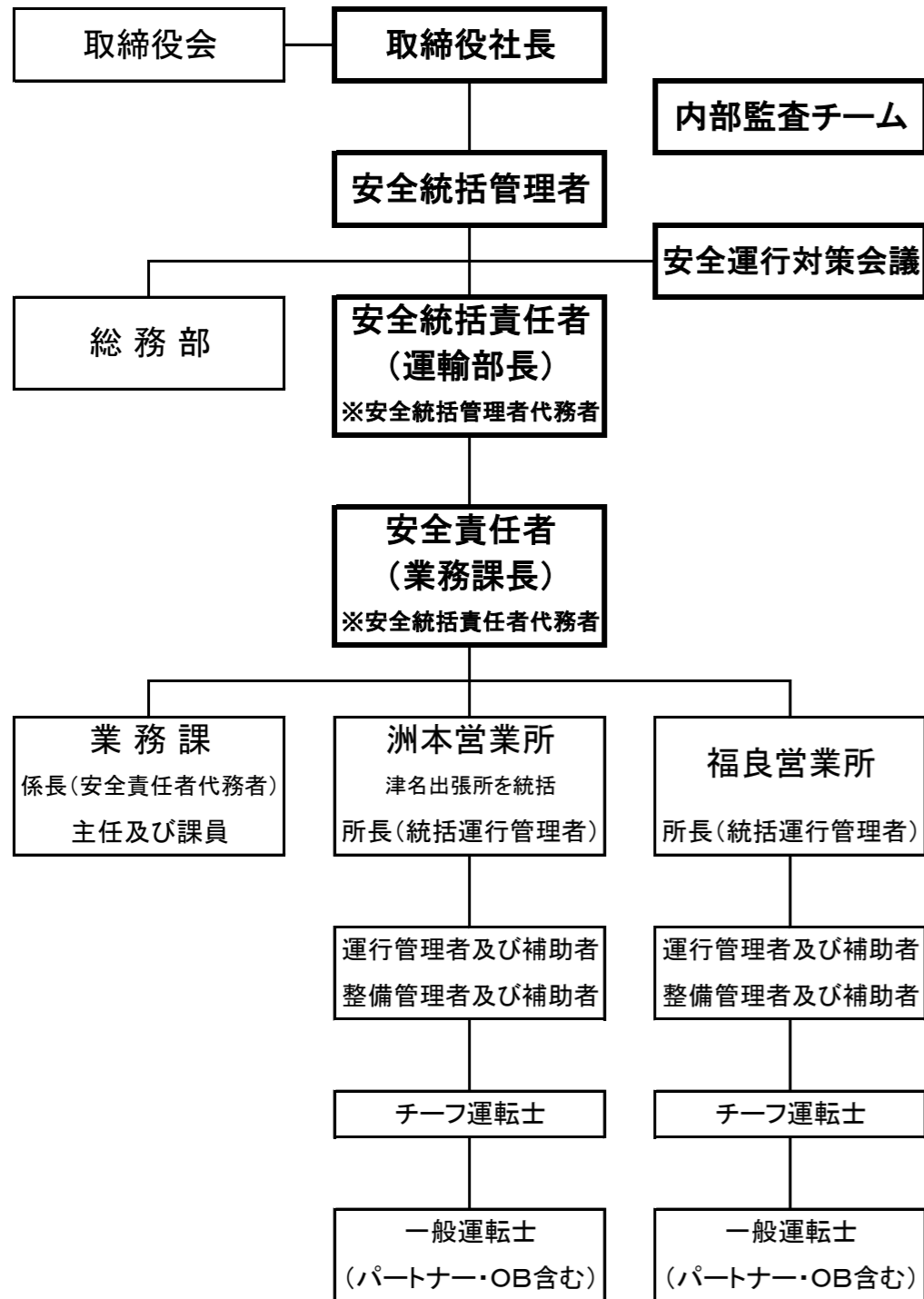


(別図1)

運輸安全マネジメント 組織図

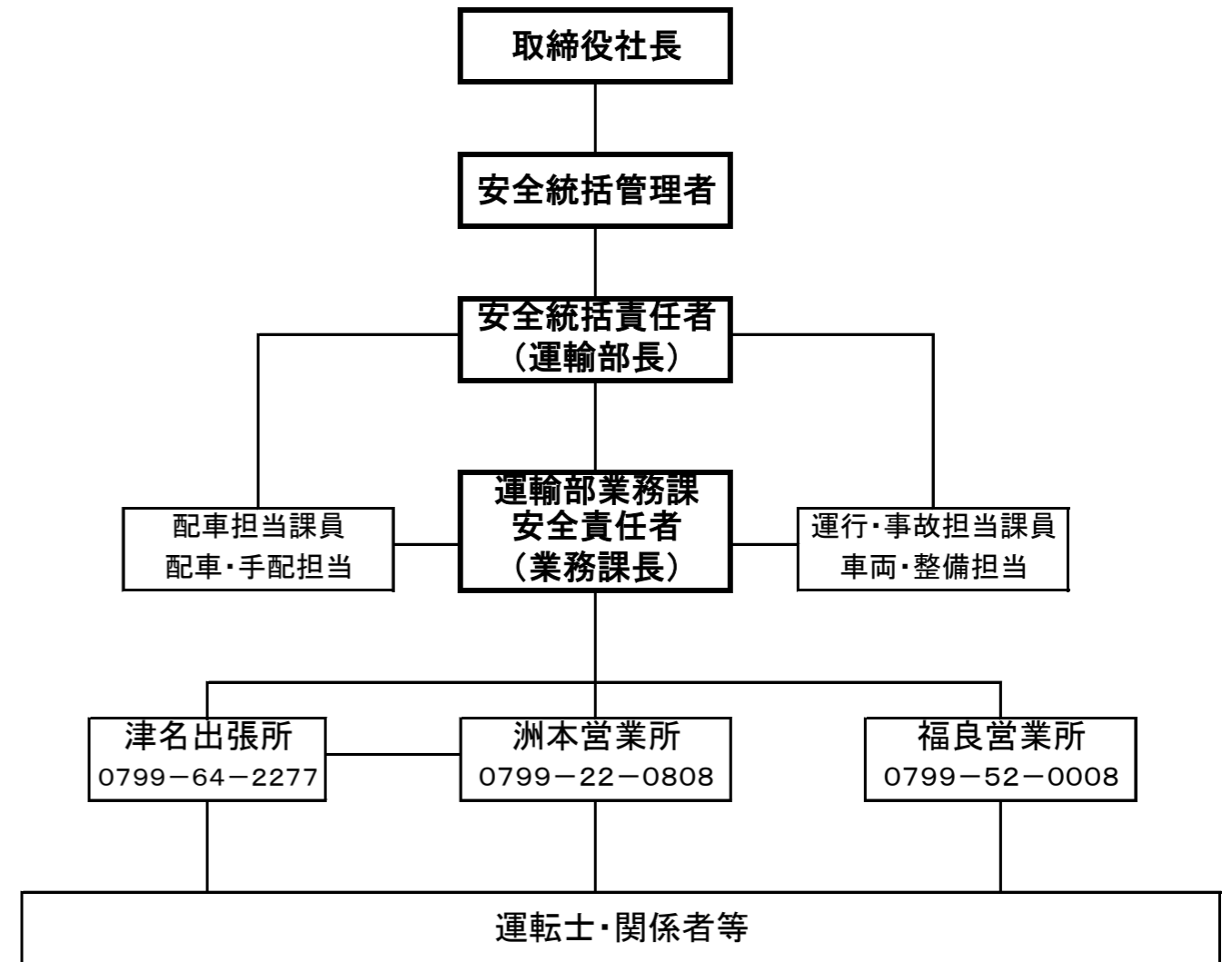
淡路交通株式会社



(別図2)

緊急事態発生時 連絡網

淡路交通株式会社



注1: 緊急事態が発生した場合、速やかに運輸部業務課まで通報する。
併せて津名両出張所は、所管する洲本営業所まで通報する。

注2: 事態の内容により、営業所、出張所間で緊密に連絡を取り合い、事態の悪化及び被害の拡大を最小限に止める努力をする。

※グループ事業者(淡路タクシー(株))間でも緊密に協力し、安全性の向上に努める。